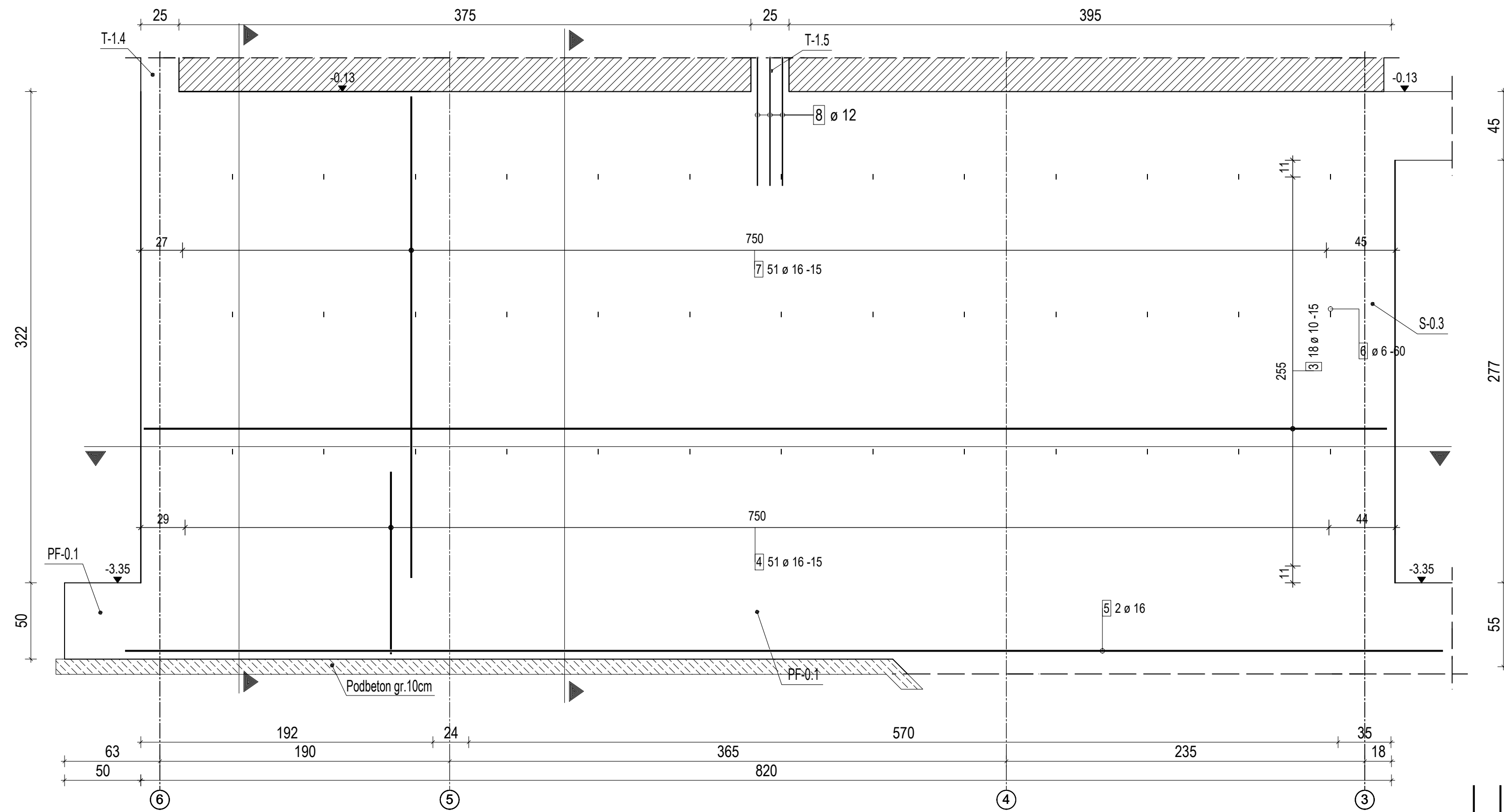
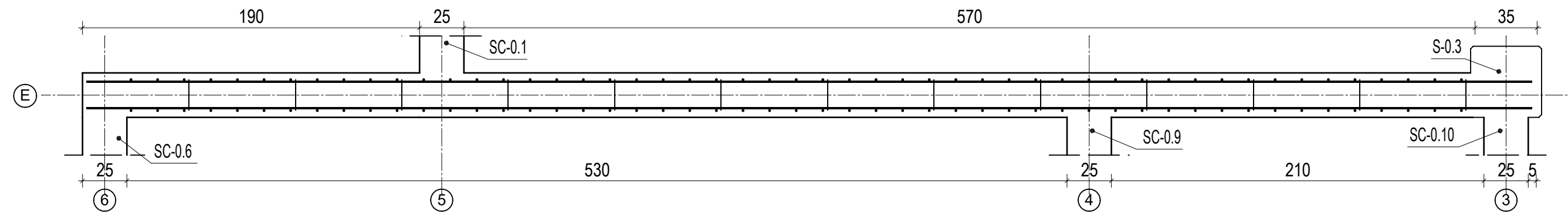


SC-0.7  
wykonać : 1 szt.



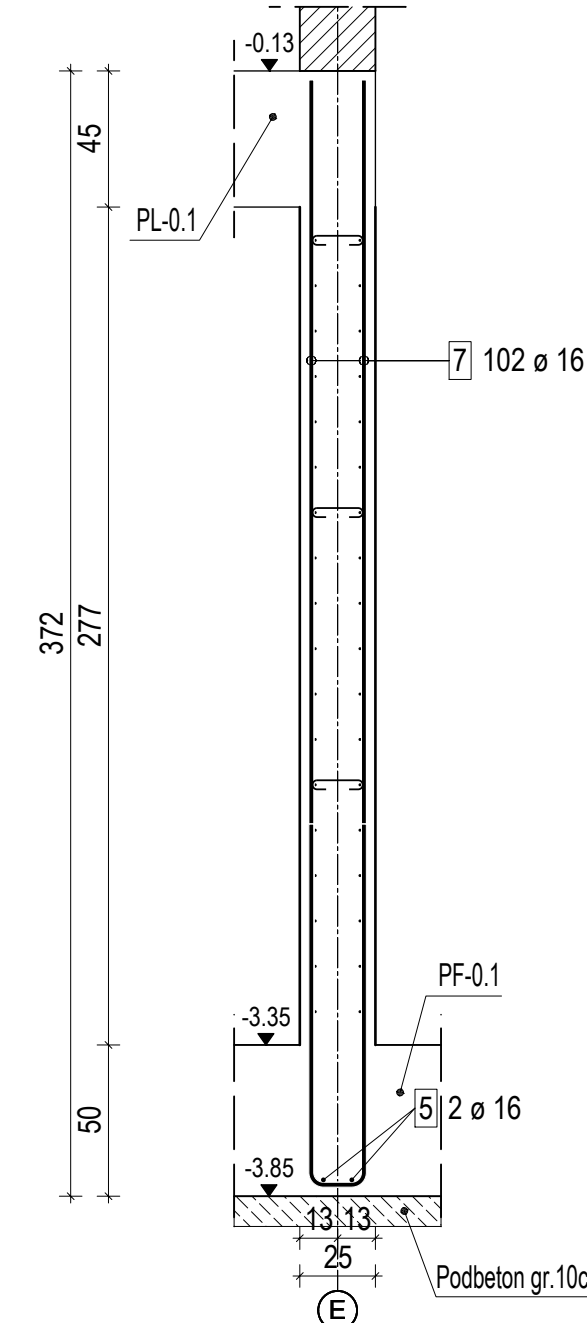
PRZEKRÓJ A-A

Skala: 1:25



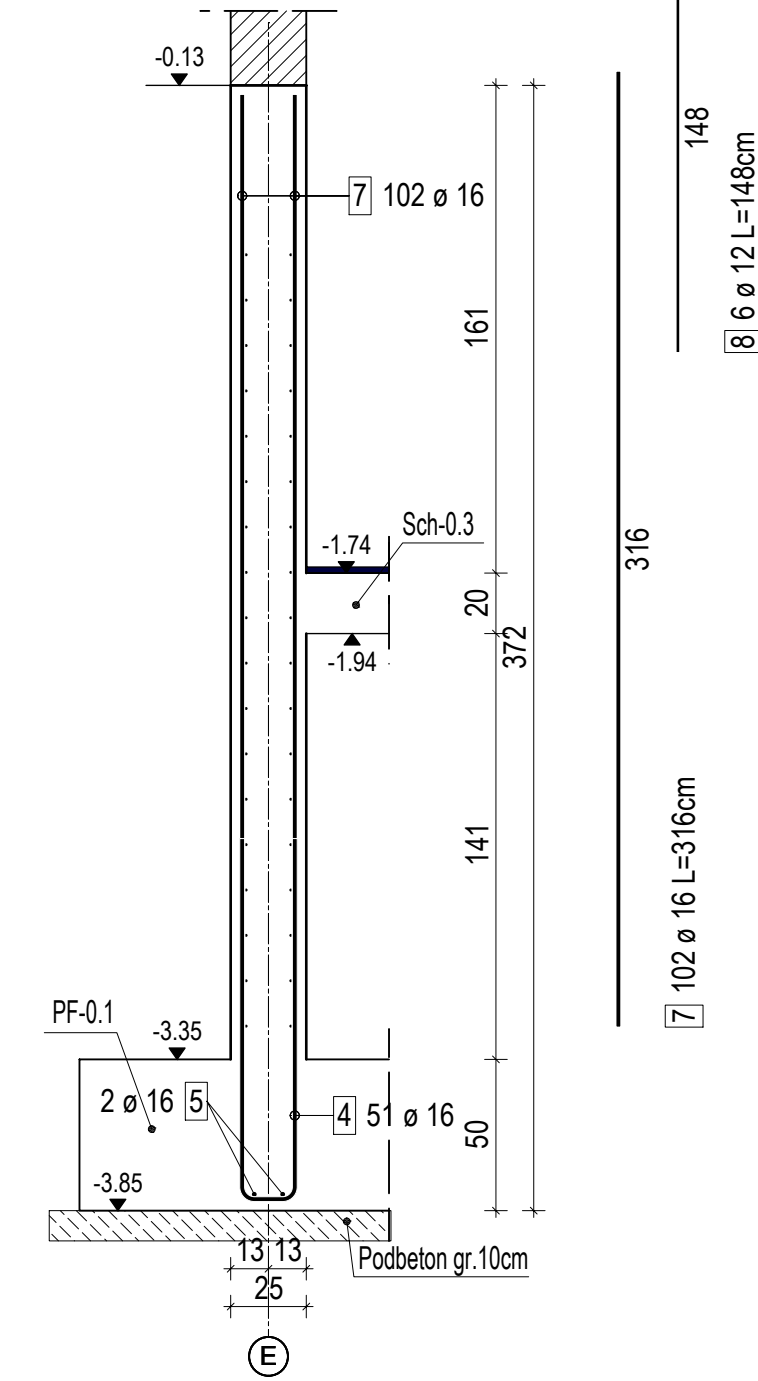
PRZEKRÓJ B-B

Skala: 1:25



PRZEKRÓJ C-C

Skala: 1:25



| ZESTAWIENIE STALI ZBROJENIOWEJ       |         |              |              |                    |       |        |       |      |        |
|--------------------------------------|---------|--------------|--------------|--------------------|-------|--------|-------|------|--------|
| NUMER PRĘTA                          | Ø PRĘTA | DŁUGOŚĆ [cm] | LICZBA SZTUK | DŁUGOŚĆ ŁĄCZNA [m] |       |        |       |      |        |
|                                      |         |              | W 1 POZ.     | RB800              |       |        |       |      |        |
|                                      |         |              |              | #6                 | #8    | #10    | #12   | #16  |        |
| 3                                    | 10      | 32274        | 1            |                    |       | 322.74 |       |      |        |
| 4                                    | 16      | 269          | 51           |                    |       |        |       |      | 132.09 |
| 5                                    | 16      | 1901         | 1            |                    |       |        |       |      | 19.01  |
| 6                                    | 6       | 29           | 39           | 11.31              |       |        |       |      |        |
| 7                                    | 16      | 316          | 102          |                    |       |        |       |      | 322.32 |
| 8                                    | 12      | 148          | 6            |                    |       |        |       | 8.88 |        |
| ŁĄCZNA DŁUGOŚĆ PRĘTÓW WG ŚREDNIC [m] |         |              |              | 11.31              | 0.00  | 322.74 | 8.88  |      | 473.42 |
| MASA JEDNOSTKOWA [kg/m]              |         |              |              | 0.222              | 0.395 | 0.617  | 0.888 |      | 1.580  |
| MASA DLA POSZCZEGÓLNYCH ŚREDNIC [kg] |         |              |              | 2.51               | 0.00  | 199.13 | 7.89  |      | 748.00 |
| MASA RAZEM [kg]                      |         |              |              |                    |       | 957.53 |       |      |        |

Uwaga: Wszystkie przęty są wymiarowane w ośiach.

|  |  |  |  |         |                  |   |               |    |  |
|--|--|--|--|---------|------------------|---|---------------|----|--|
| JEDNOSTKA<br>PROJEKTOWA  |  |  inż. Jacek Błaszczyk 63-220 Kotlin ul. Kraskiego 7 |  |         |                  |   |               |    |  |
| INWESTOR   |  | ZAKŁAD GOSPODARKI LOKALOWEJ SP. Z O.O. ŻEROMSKIEGO 5, 21-500 BIAŁA PODLASKA  |  |         |                  |   |               |    |  |
| OBIEKT   |  | BUDYNEK MIESZKALNY WIELODZINNY   |  |         |                  |   |               |    |  |
| ADRES BUDOWY   |  | 21-500 BIAŁA PODLASKA UL. ŁOMASKA DZ.NR 1031   |  |         |                  |   |               |    |  |
| TYTUŁ RYSUNKU  |  | ŚC.07  |  |         |                  |   |               |    |  |
| BRANŻA<br>PROJEKTU   |  | KONSTRUKCJA  | DATA<br>WYKONANIA  | 11.2022 | SKALA<br>RYSUNKU | 1:25  | NR<br>RYSUNKU | 21 |  |
| AUTOR PROJEKTU   |  |  |  |         |                  |   |               |    |  |
| KONSTRUKCJA  |  |  | SPRAWDZAJĄCY   |         |                  | ASYSTENT PROJEKTANTA  |               |    |  |
| mgr inż. Dariusz Michałek<br>upr. projektant i kierownik budowy w specjal.<br>konstrukcyjno-budowlanej bez ograniczeń<br>upr. nr WPK10249/PWK102 |  |  | tech. bud. MARIAN MATUSZAK<br>63-210 ŻERÓW, DORĘSZCZYŹNA 117<br>p.z. inżynier i kierownik budowy w specjal.<br>konstrukcyjno-budowlanej bez ograniczeń<br>upr. nr UAN-5367/19/68 i UAN-836/15/88 |         |                  | inż. MARTA KRZYCZYK<br>Asystent projektanta konstrukcji budowlanych |               |    |  |